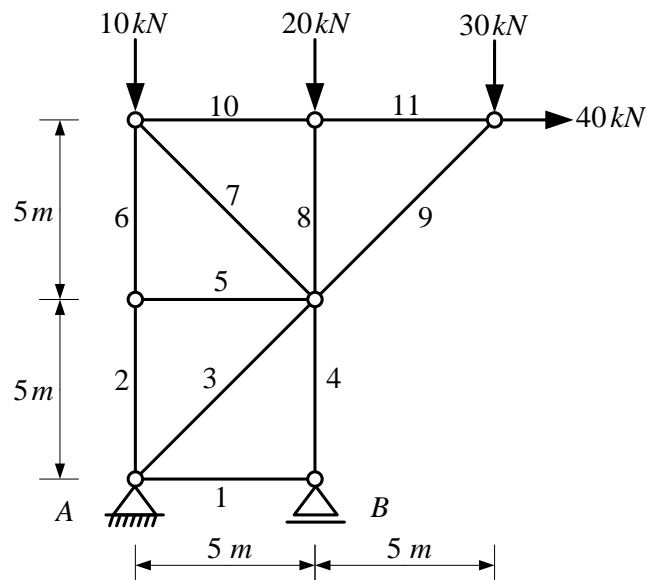


### Technische Mechanik I – Hörsaalübung 7

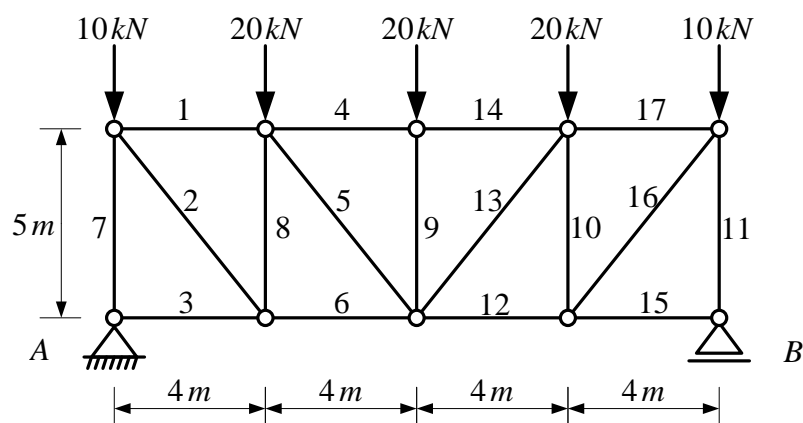
#### Aufgabe 7.1

Ermitteln Sie an dem dargestellten Fachwerk den Grad der statischen Unbestimmtheit, alle Auflagerreaktionen und alle Stabkräfte.



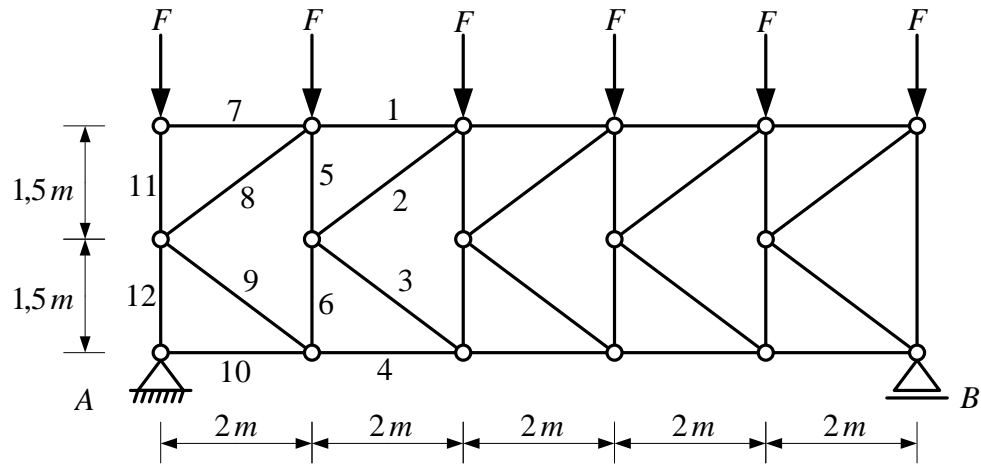
#### Aufgabe 7.2

Bestimmen Sie an dem dargestellten Fachwerk den Grad der statischen Unbestimmtheit, alle Auflagerreaktionen und alle Stabkräfte. Beachten Sie mögliche Vereinfachungen.



**Aufgabe 7.3**

Ermitteln Sie an dem dargestellten K-Fachwerk den Grad der statischen Unbestimmtheit, alle Auflagerreaktionen und die Kräfte in den Stäben 1 bis 12.



**Aufgabe 7.4**

Bestimmen Sie an dem dargestellten Fachwerk den Grad der statischen Unbestimmtheit, alle Auflagerreaktionen und zeichnerisch alle Stabkräfte mit Hilfe eines Cremona-Plans.

