

Studienarbeit/ Bachelorarbeit Diplomarbeit/ Masterthesis

Thema:

Massenermittlung – Genauigkeit von Massenermittlungsprogrammen

Stand: 2012-12-06

Der Massenermittlung im Baubereich kommt als bedeutender kostenrelevanter Faktor eine hohe Bedeutung zu. Im Allgemeinen ist unklar, welches Berechnungsverfahren angewendet werden soll und welche Genauigkeit dieses Verfahren liefert.

Nicht nur bei der Berechnung der Masse für komplizierte Baugruben sondern auch bei der Massenermittlung von Auf- bzw. Abtragsflächen kommt es häufig zu Streitigkeiten zwischen Auftraggeber und Auftragnehmer.

Immer mehr Softwareunternehmen bieten in den letzten Jahren Programme für die Massenermittlung am Markt an. Hierzu zählen bekannte Unternehmen der Baubranche ebenso wie Open-Source Angebote im Internet.

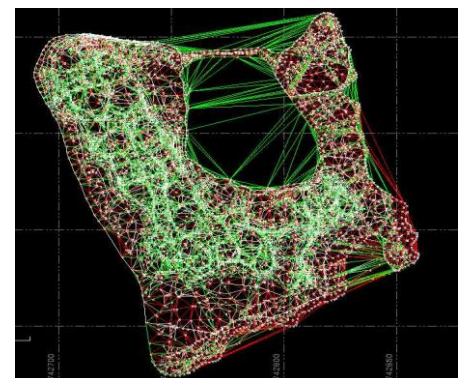
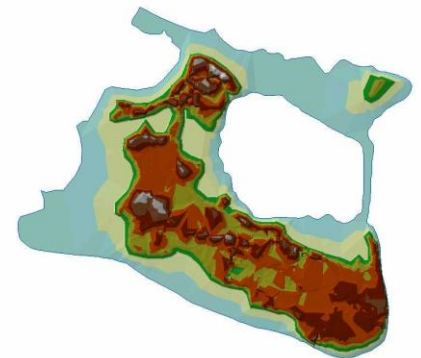
Welche Programme bieten die betrachtete Funktionalität an? Welche Ergebnisse liefern die identifizierten Programme für ausgesuchte Prüfkörper? Die Ergebnisse sollen in Hinblick auf ihre mathematische Genauigkeit sowie auf die Einhaltung der gültigen Richtlinien hin geprüft werden.

Anhand der prototypischen Analyse soll eine Empfehlung für die Massenermittlung im Bauwesen ausgesprochen werden.

Universität Siegen
Fakultät IV - Naturwissenschaftlich-Technische Fakultät
Department Bauingenieurwesen

Lehrstuhl für "Praktische Geodäsie und Geoinformation"
Univ.-Prof. Dr.-Ing. Monika Jarosch

Paul-Bonatz-Str. 9-11
D-57076 Siegen
Tel.: +49 (0) 271/ 740 -2146, -2144;
Fax: +49 (0) 271/ 2121
E-Mail: <mailto:jarosch@vermessung.uni-siegen.de>
<http://www.vermessung.uni-siegen.de>



 **Naturwissenschaftlich
Technische Fakultät**

 **KG_{eo} information
ompetenzzentrum**

Universität Siegen
Fakultät IV - Naturwissenschaftlich-Technische Fakultät
Department Bauingenieurwesen

Lehrstuhl für "Praktische Geodäsie und Geoinformation"
Univ.-Prof. Dr.-Ing. Monika Jarosch

Paul-Bonatz-Str. 9-11
D-57076 Siegen
Tel.: +49 (0) 271/ 740 -2146, -2144;
Fax: +49 (0) 271/ 2121
E-Mail: <mailto:jarosch@vermessung.uni-siegen.de>
<http://www.vermessung.uni-siegen.de>

